

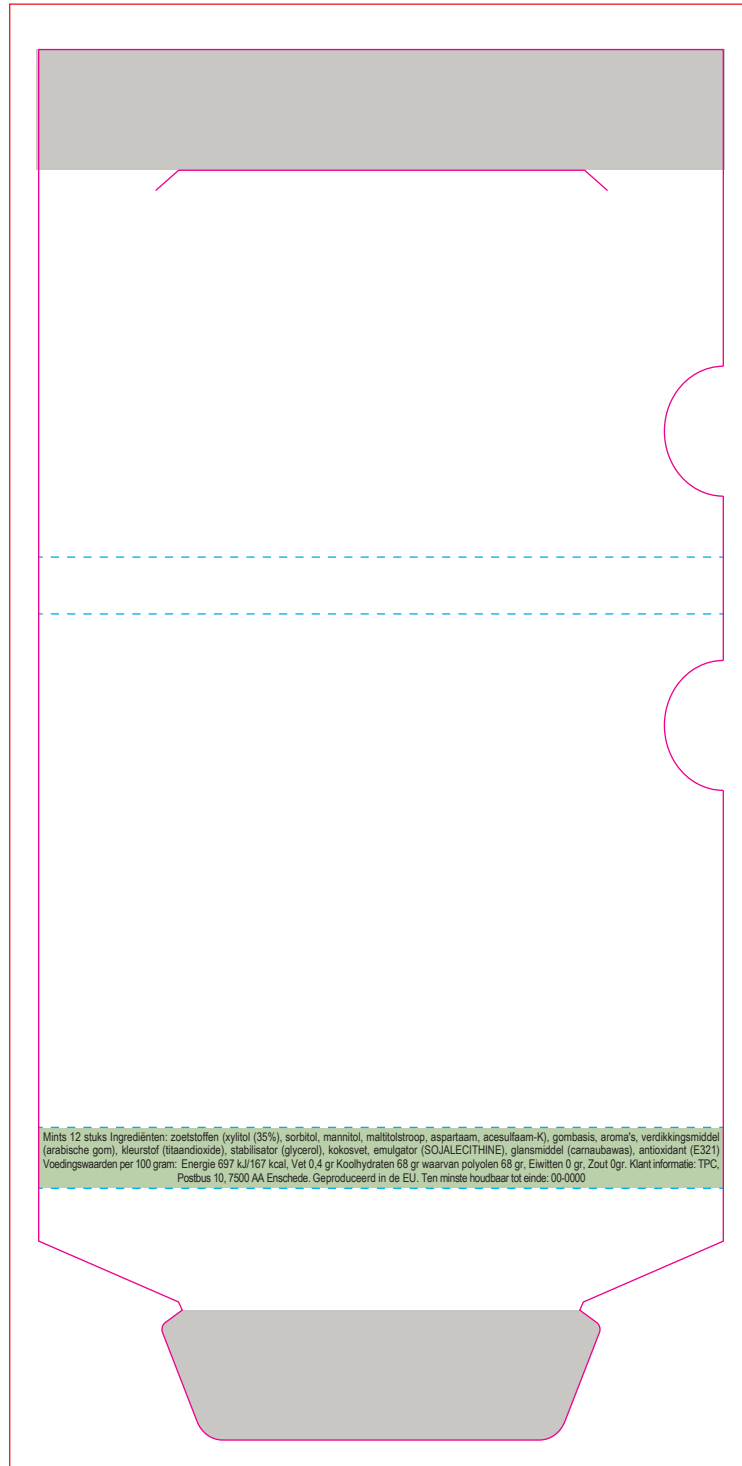
1616

MENTOS KAUGOM / MENTOS CHEWING GUM / MENTOS KAUGUMMI



Drukformaat / Print size / Druckformat:

90 x 183 mm



 Bedrukkings formaat / Printing surface / Bedruckbare Fläche

 Vouwlijn / Folding line / Falzlinie

 Afloop / Bleed / Beschnitt

 Geen tekst plaatsen / No text here / Kein Text hier

 Ingrediënten / Ingredients / Zutaten

Indien gewenst: verander de ingrediënten van taal, kleur of positie /
When desired, you can change the language, colour or position of the ingredients /
Falls gewünscht, ändern Sie die Zutaten von Sprache, Farbe oder Position

NL

Mints 12 stuks Ingrediënten: zoetstoffen (xylitol (35%), sorbitol, mannitol, maltitolstroop, aspartaam, acesulfaam-K), gombasis, aroma's, verdikkingsmiddel (arabische gom), kleurstof (titaandioxide), stabilisator (glycerol), kokosvet, emulgator (SOJALECITHINE), glansmiddel (carnaubawas), antioxidant (E321)

Voedingswaarden per 100 gram: Energie 697 kJ/167 kcal, Vet 0,4 gr
Koolhydraten 68 gr waarvan polyolen 68 gr, Eiwitten 0 gr, Zout 0 gr.

Geproduceerd in de EU.

Klant informatie: TPC, Postbus 10, 7500 AA Enschede.

Ten minste houdbaar tot einde: 00-0000

EN

Mints 12 pieces Ingredients: Sweeteners (xylitol (35%), sorbitol, mannitol, maltitol syrup, aspartame, acesulfame K), gum base, aromas, thickener (gum), colorant (titanium dioxide), stabilizer (glycerol), coconut fat, emulsifier (SOJALECITHINE) Carnauba wax), antioxidant (E321)

Nutritional values per 100g: Energy 697 kJ / 167 kcal, Fat 0.4 gr,
Carbohydrates 68 gr of which polyols 68 gr, Proteins 0 gr, Salt 0 gr.

Produced in EU.

Customer information: TPC, PO Box 10, 7500 AA Enschede.

Best before end: 00-0000

DU

Minze 12 Stück Zutaten: Süßstoffe (Xylit (35%), Sorbit, Mannit, Maltit-Sirup, Aspartam, Acesulfam-K), Gummibasis, Aromen, Verdickungsmittel (Gummi arabicum), Färbemittel (Titandioxid), Stabilisator (Glycerin), Kokosfett, Emulgator (Sojalecithin), Klarspüler (Carnauba-Wachs), Antioxidationsmittel (E321)

Nährwerte pro 100 g: Energie 697 kJ / 167 kcal, Fett 0,4 gr,
Carbohydrate 68 gr, davon 68 gr, Polyole 68 gr, Proteine 0gr, Salz 0gr.

Produziert in der EU.

Kundeninformation: TPC, Postfach 10, 7500 AA Enschede.

Mindestens haltbar bis Ende: 00-0000