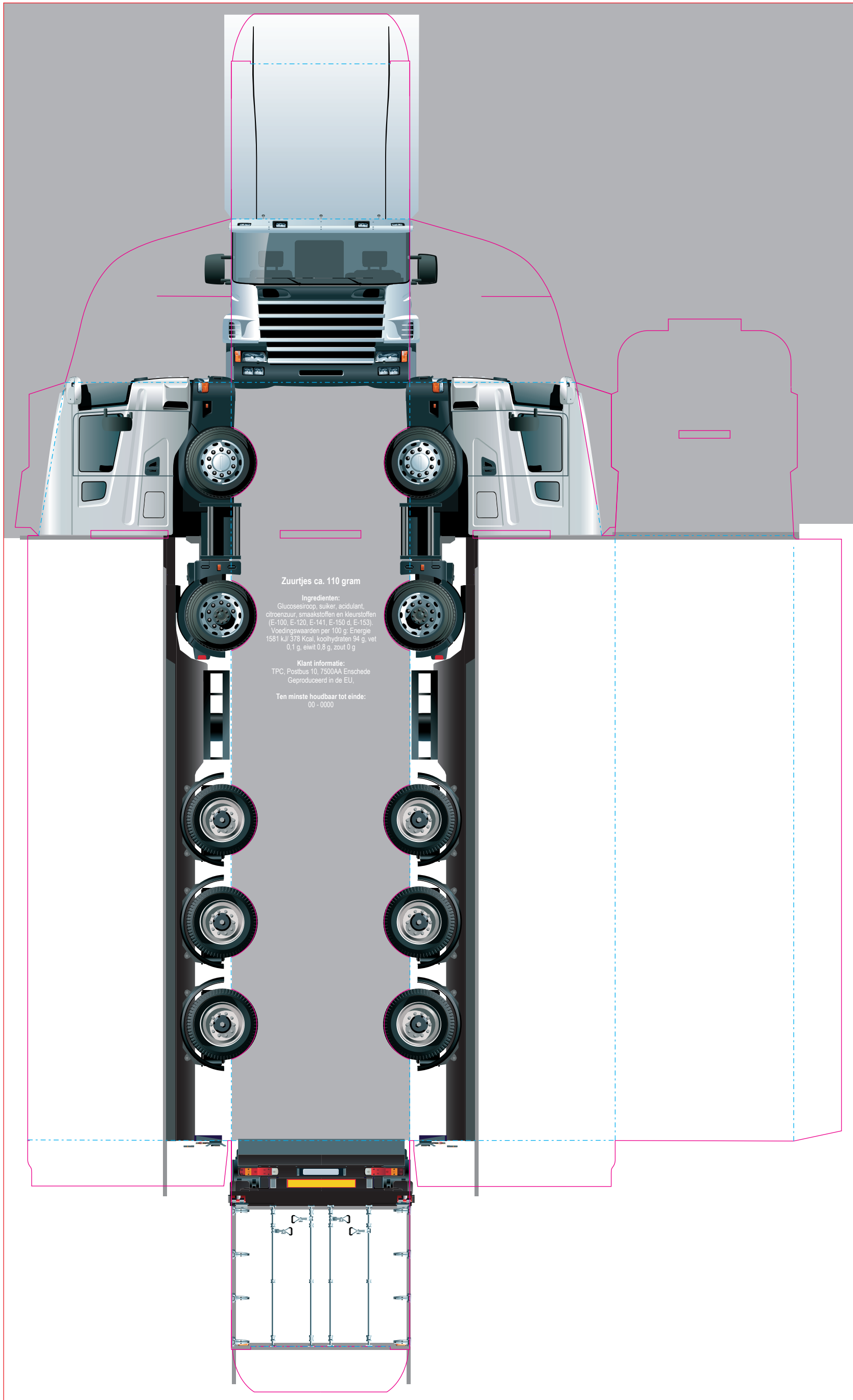


**1585**  
TRUCK METALLIC SWEETS / TRUCK METALLIC SWEETS / LKW METALLIC SWEETS



Drukformaat / Print size / Druckformat:  
208,5 x 349,6 mm



■ Bedrukkings formaat / Printing surface / Bedruckbare Fläche

■ Vouwlijn / Folding line / Falzlinie

■ Afloop / Bleed / Beschnitt

■ Geen tekst plaatsen / No text here / Kein Text hier

■ Ingrediënten / Ingredients / Zutaten

Indien gewenst: verander de ingrediënten van taal, kleur of positie /  
When desired, you can change the language, colour or position of the ingredients /  
Falls gewünscht, ändern Sie die Zutaten von Sprache, Farbe oder Position

# NL

**Zuurtjes ca. 110 gram**

**Ingredienten:**

Glucosesiroop, suiker, acidulant, citroenzuur, smaakstoffen en kleurstoffen (E-100, E-120, E-141, E-150 d, E-153).

Voedingswaarden per 100 g: Energie 1581 kJ / 378 Kcal, koolhydraten 94 g, vet 0,1 g, eiwit 0,8 g, zout 0 g

**Klant informatie:**

TPC, Postbus 10, 7500AA Enschede  
Geproduceerd in de EU,

**Ten minste houdbaar tot einde:**  
00 - 0000

# EN

**Sweets approx. 110 gr**

**Ingredients:**

Glucose syrup, sugar, acidulant, Citric acid, flavors and food colouring (E-100, E-120, E-141, E-150 d, E-153).

Nutritional values per 100 g: Energy 1581 kJ / 378 Kcal, carbohydrates 94 g, fat 0.1 g, protein 0.8 g, salt 0 g

**Customer Information:**

TPC, PO Box 10, 7500AA Enschede  
Produced in EU,

**Best before end:**  
00 - 0000

# DU

**Bonbons ca. 110 gr**

**Zutaten:**

Glucosesirup, Zucker, Säuerungsmittel, Zitronensäure, Aromen und Farbstoffe (E-100, E-120, E-141, E-150 d, E-153).

Nährwerte pro 100 g: Energie 1581 kJ / 378 Kcal, Kohlenhydrate 94 g, Fett 0,1 g, Protein 0,8 g, Salz 0 g

**Kundeninformation:**

TPC, Postfach 10, 7500AA Enschede  
Produziert in der EU,

**Mindestens haltbar bis Ende**  
00 - 0000