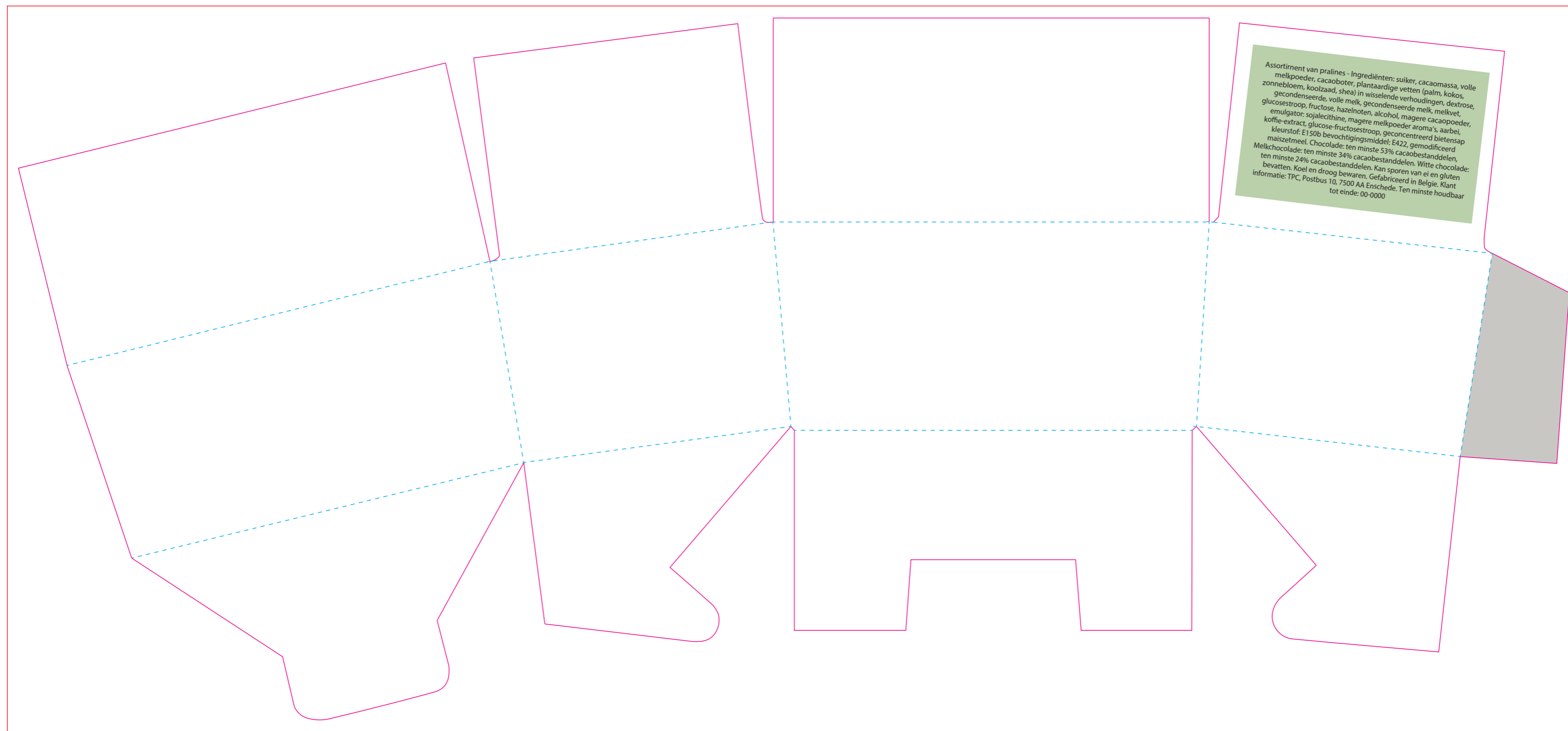


2213

BALLOTIN MET BELGISCHE BONBONS / BOX WITH CHOCOLATES / BOX SCHOKOLADEN PRALINEN

Drukformaat / Print size / Druckformat:

386,3 x 174,9 mm



Assortiment van pralines - Ingrediënten: suiker, cacaoassa, volle melkpoeder, cacao-boter, plantaardige vetten (palm, kokos, zonnebloem, koolzaad, shea) in wisselende verhoudingen, dextrose, gecondenseerde volle melk, gecondenseerde melk, melkvet, glucosestroop, fructose, hazelnoten, alcohol, magere cacao-poeder, emulgator: sojalecithine, magere melkpoeder aroma's, aarbei, koffie-extract, glucose-fructosestroop, geconcentreerd bietensap, kleurstof: E150b bevochtigmiddel: E422, gemodificeerd maizetmeel. Chocolade: ten minste 34% cacaobestanddelen, ten minste 24% cacaobestanddelen. Witte chocolade: ten minste 24% cacaobestanddelen. Kan sporen van ei en gluten bevatten. Koel en droog bewaren. Gefabriceerd in België. Klant informatie: TPC, Postbus 10, 7500 AA Enschede. Ten minste houdbaar tot einde: 00-0000

■ Bedrukkings formaat / Printing surface / Bedruckbare Fläche

■ Vouwlijn / Folding line / Falzlinie

■ Afloop / Bleed / Beschnitt

■ Geen tekst plaatsen / No text here / Kein Text hier

■ Ingrediënten / Ingredients / Zutaten

Indien gewenst: verander de ingrediënten van taal, kleur of positie /

When desired, you can change the language, colour or position of the ingredients /

Falls gewünscht, ändern Sie die Zutaten von Sprache, Farbe oder Position

NL

Assortiment van pralines - Ingrediënten: suiker, cacaomassa, volle melkpoeder, cacao boter, plantaardige vetten (palm, kokos, zonnebloem, koolzaad, shea) in wisselende verhoudingen, dextrose, gecondenseerde, volle melk, gecondenseerde melk, melkvet, glucosestroop, fructose, hazelnoten, alcohol, magere cacao poeder, emulgator: sojalecithine, magere melkpoeder aroma's, aarbei, koffie-extract, glucose-fructosestroop, geconcentreerd bietensap kleurstof: E150b bevochtigingsmiddel: E422, gemodificeerd maiszetmeel. Chocolade: ten minste 53% cacaobestanddelen, Melkchocolade: ten minste 34% cacaobestanddelen. Witte chocolade: ten minste 24% cacaobestanddelen. Kan sporen van ei en gluten bevatten. Koel en droog bewaren. Gefabriceerd in België. Klant informatie: TPC, Postbus 10, 7500 AA Enschede. Ten minste houdbaar tot einde: 00-0000

EN

Assorted chocolates- Ingredients: sugar, cocoa mass, whole milk powder, cocoa butter, vegetable fats (palm, coconut, sunflower, rapeseed, shea) in varying proportions, dextrose, condensed whole milk, condensed milk, milk fat, glucose syrup, fructose hazelnuts, alcohol, low fat cocoa powder, emulsifier: soy lecithin, skimmed milk powder, flavourings, strawberry, coffee extract, glucose-fructose syrup, concentrated beetroot juice, colour: E150b, humectant: E422, modified maize starch. Cocoa solids: chocolate: min 53%, milk chocolate: min. 34%, white chocolate min. 24%. Milk solids: milk chocolate: min. 18%, white chocolate. min 24%. May contain traces of egg and gluten. Keep cool and dry. Made in Belgium. Customer information: TPC, PO Box 10, 7500 AA Enschede. Best before end: 00-0000

DU

Pralinen-Mischung: Zucker, Kakaomasse, Vollmilchpulver, Kakaobutter, Pflanzliche Fette, (Palm, Kokosnuss, Sonnenblume Raps, Shea) in veränderlichen Gewichtsanteilen, Dextrose, Kondensfolmilch, Kondensmilch, Butterfett, (Milch), Glukosesirup, Fruktose, Haselnüsse, Alkohol, stark entöltes Kakaopulver, Emulgator: Soja-Lecithine, Magermilchpulver, Aromen, Erdbeere, Kaffee-extrakt, Glukose-Fruktose-Sirup, Konzentrierter Rübensaft, Farbstoff: E150b, Feuchthaltemittel: E422, modifizierte Maisstärke. Kakao: 53% mindestens im Schokoladenanteil. Kakao: 34% mindestens in Milkschokoladenanteil. Kakao: 24% mindestens im Anteil weiße Schokolade. Kann Spuren von Eiern und Gluten enthalten. Kann Spuren von Eiern und Gluten enthalten. Kühl und trocken lagern. Hergestellt in Belgien. Kundeninformation: TPC, Postfach 10, 7500 AA Enschede. Mindestens haltbar bis